

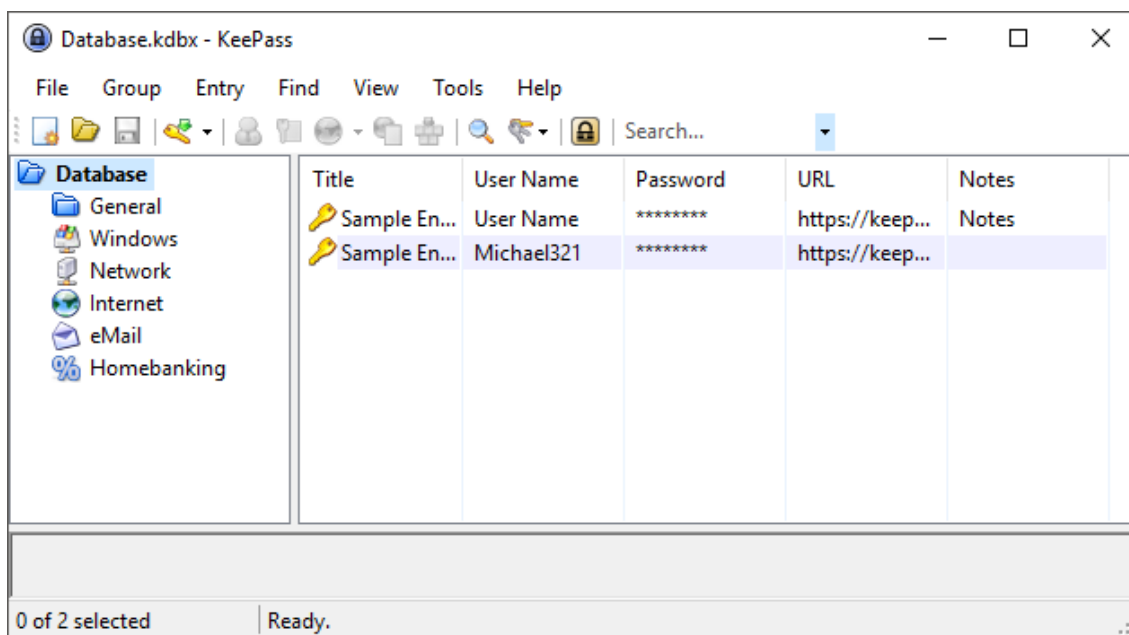


Aplikacja menedżera haseł to oprogramowanie, które instalujesz na swoim komputerze lokalnym i używasz go do bezpiecznego przechowywania i pobierania haseł do innych typów kont, poczty e-mail, zakupów, mediów społecznościowych i nie tylko.

W tym poradniku pokażemy Ci, jak zainstalować i skonfigurować KeePass Password Safe¹ w wersji 2.45. Oprogramowanie jest dostępne jako aplikacja do zainstalowania, ale można go również używać jako aplikacji przenośnej (uruchamianej z pamięci USB). W tym dokumencie używamy wersji przenośnej.

Uzyskanie i konfiguracja KeePass

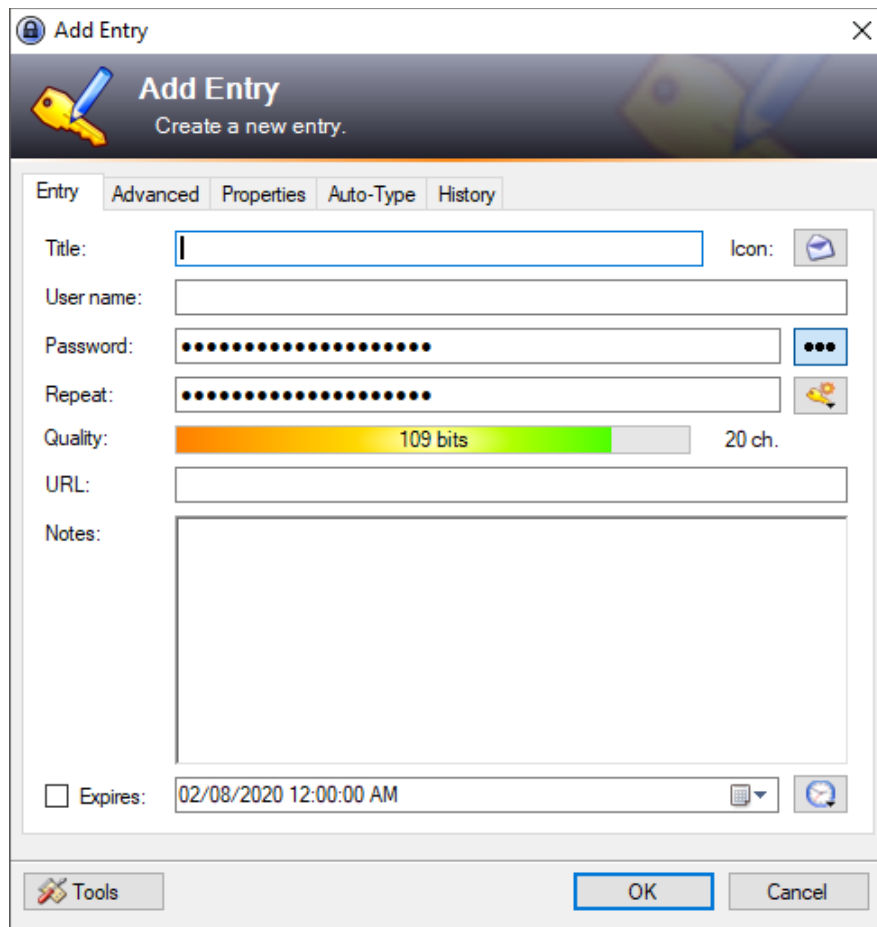
1. Przejdź do <https://keepass.info/> i kliknij *Download*.
2. Pobierz przenośną wersję oprogramowania.
3. Rozpakuj oprogramowanie w żądanej lokalizacji, a następnie otwórz folder.
4. Kliknij dwukrotnie *KeePass.exe*.
5. Aplikacja otwiera się z interfejsem, który wydaje się pusty, a dzieje się tak, ponieważ nie utworzono jeszcze systemowej bazy danych.
6. Skorzystaj z menu i wybierz *File -> New*, aby utworzyć nową bazę danych. Zostaniesz poproszony o podanie lokalizacji bazy danych, nazwy i hasła głównego. Uwaga: za każdym razem, gdy uruchamiasz KeePass, musisz wprowadzić hasło główne.
7. Po zakończeniu konfiguracji bazy danych interfejs aplikacji zostanie zaktualizowany. Po lewej stronie możesz zobaczyć drzewo kategorii haseł, a po utworzeniu w nim wpisów będziesz zapisywać wszystkie swoje hasła w KeePass.



1 Dostępne bezpłatnie do użytku osobistego pod adresem: <https://keepass.info/>.

Dodawanie hasła

1. Wybierz kategorię po lewej stronie, na przykład *e-mail*.
2. Skorzystaj z menu i wybierz *Entry* -> *Add Entry*. Pojawi się okno dialogowe, takie jak pokazane poniżej, w którym musisz podać szczegóły wpisu.



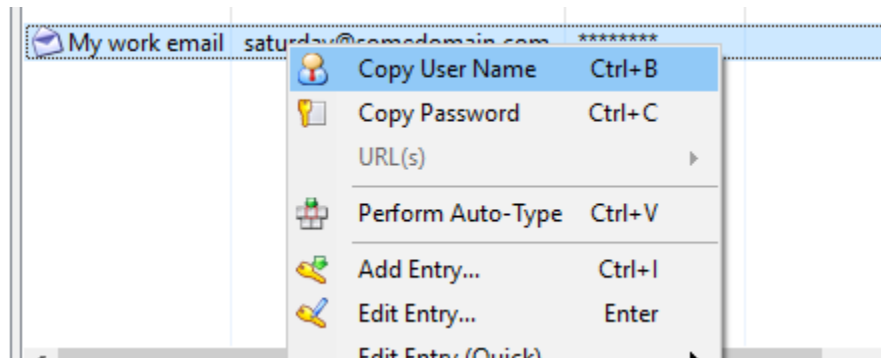
3. Zwróć uwagę, że wygląda na to, że hasło zostało już podane! Dzieje się tak, ponieważ KeePass może generować (i oczywiście zapamiętywać) silne hasła. Nie musisz używać tego hasła; możesz je zmienić na dowolne (użyj przycisku z trzema kropkami, aby zobaczyć hasło).
4. Po uzupełnieniu danych kliknij przycisk *OK*, a wpis pojawi się w bazie danych.

Database	Title	User Name	Password	URL
General	My work email	saturday@somedomain.com	*****	
Windows				
Network				
Internet				
eMail				
Homebanking				

Korzystanie z KeePass i pobieranie danych logowania

Gdy jesteś na stronie internetowej lub w aplikacji i zostaniesz poproszony o podanie danych do logowania, wykonaj następujące kroki, aby odzyskać informacje z KeePass.

1. Otwórz KeePass (pamiętaj, że musisz wprowadzić hasło główne).
2. Znajdź potrzebną pozycję i kliknij ją prawym przyciskiem myszy. Pojawi się następujące menu.



3. Aby skopiować potrzebne informacje, możesz użyć poleceń *Copy User Name* lub *Copy Password*.
4. Przejdź do strony internetowej lub aplikacji, w której potrzebne są dane wejściowe.
5. Kliknij prawym przyciskiem myszy odpowiednie pole wejściowe.
6. Wybierz *Wklej*. Informacje zostaną przeklezione ze schowka.



KeePass zapewnia bardzo przydatny zestaw narzędzi do pracy z hasłami i zarządzania nimi. Warte wspomnienia są: funkcja Auto-Type, importowanie i eksportowanie wpisów, generowanie jednego lub listy haseł oraz system wyzwalania zdarzenia-warunek-akcja (patrz *Triggers*).